

1.-2. OKTÓBER 2020

Mennta kvíka

RAFÆN RÁÐSTEFNA Í MENNTAVÍSINDUM
menntakuika.hi.is



HÁSKÓLI ÍSLANDS



Matstæki um upplýsingatækni í skólastarfi: þýðing og prófun í íslenskum skólum

Björg Melsted og Birna Friðgeirsdóttir meistaranemar Menntavísindasviði HÍ
Þorbjörg St. Þorsteinsdóttir verkefnastjóri og kennsluráðgjafi Skóla- og frístundasviði Reykjavíkurborgar
Sólveig Jakobsdóttir prófessor og Svava Pétursdóttir lektor Menntavísindasviði HÍ



HÁSKÓLI ÍSLANDS



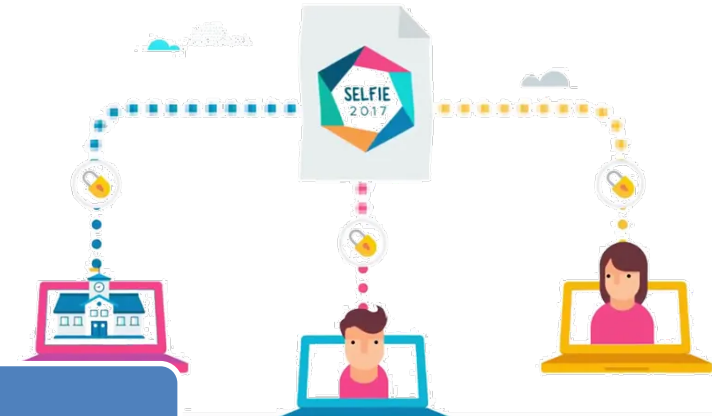
Sjálfsmatsverkfærið SELFIE

Stöðutaka skóla á sviði upplýsingatækni

Kannanir meðal stjórnenda, kennara og nemenda

- Tæknilegir innviðir
- Stafrænt læsi
- Nýting stafrænnar tækni í námi og kennslu





Notkun SELFIE

Skóli myndar teymi

Teymið skráir skólann í SELFIE verkefnið

Sjálfsmatsverkefnið lagt fyrir í skólanum

Niðurstöður er aðgengilegar á vef SELFIE

Skólinn ígrundar niðurstöður og næstu skref





Forprófun og þátttaka

Birna Friðgeirsdóttir og Björg Melsted meistaranemar

Þáttökuskólarnir

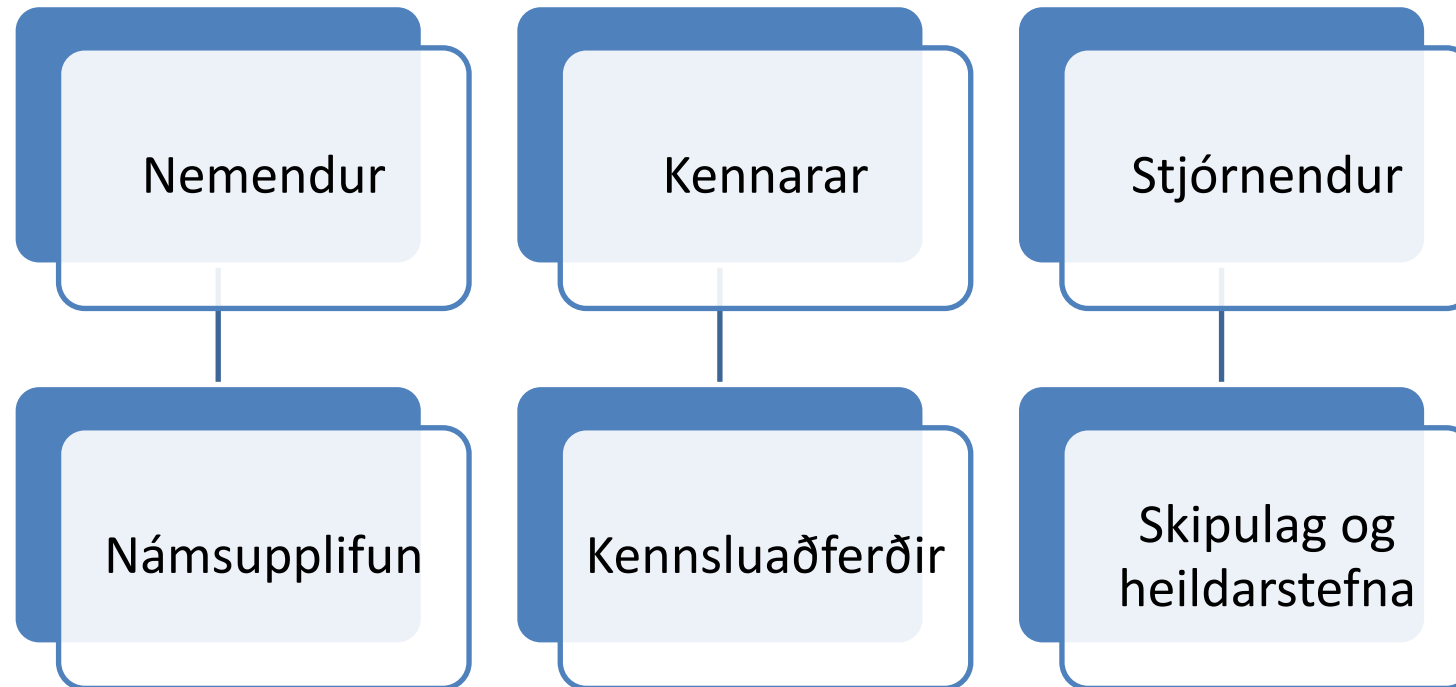
Fyrirlögn og framkvæmd

Þátttakendur





Spurningar í sjálfsmati skóla





1

2

3

4

5

6

7

8

9

Tæknilegir innviðir og tækjabúnaður

Þetta svið snýst um tæknilega innviði - að hafa fullnægjandi, áreiðanlegan og öruggan búnað (s.s. tækjabúnað, hugbúnað, upplýsingaveitur, nettengingar, tæknilegan stuðning og hentug rými). Þessi atriði styðja við skapandi kennsluhætti, nám og námsmat.

Vinsamlegast lestu vel eftirfarandi lýsingar og veldu svo möguleika frá 1 (lægsta skor) upp í 5 (hæsta skor). Ef þú setur bendilinn yfir hverja tölu (1-5) fyrir sig sérðu viðeigandi lýsingu. Ef engin lýsing á við veldu "N/A" merkið ("Á ekki við").

* Í skólanum okkar styðja tæknilegir innviðir við nám og kennslu

Veldu 5 AÐEINS ef þú telur skólann þinn vera vel búinn með áreiðanlega og örugga stafræna innviði (t.d. tæki í skólastofum, hugbúnað, nettengingar, aðgang að viðeigandi stafrænu náms- og kennsluefni) sem greiða fyrir skapandi nám og kennslu.

1

2

3

4

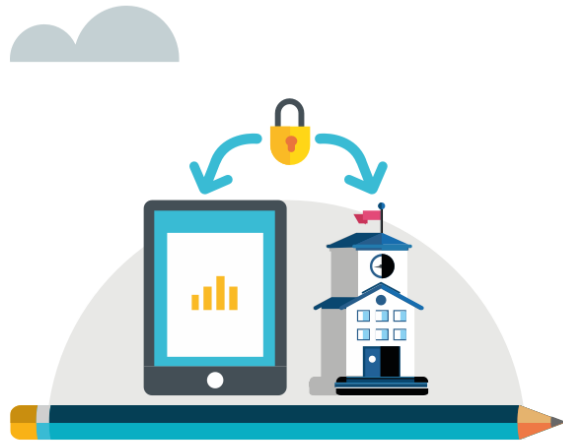
5

N/A



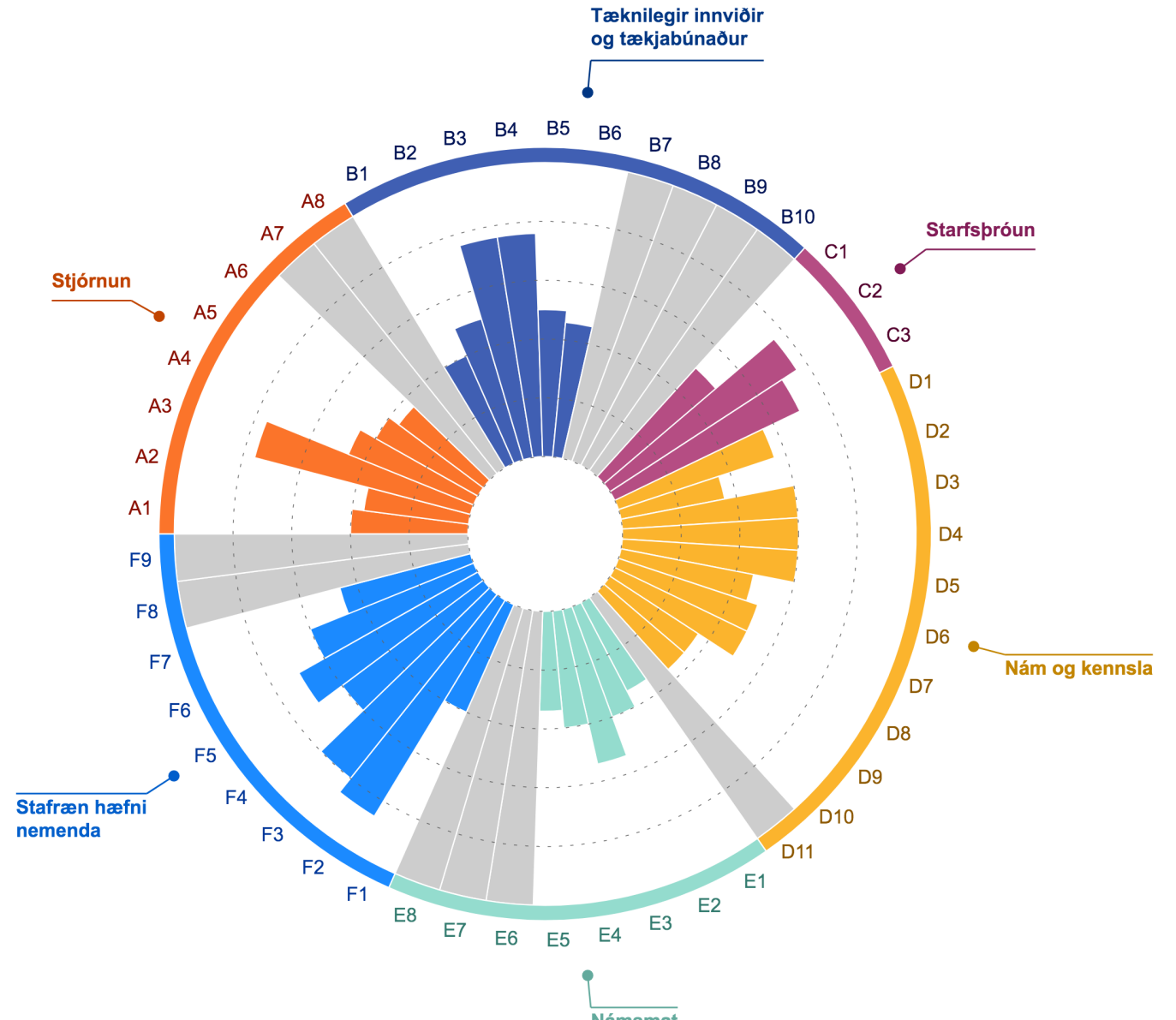


Heildaryfirlit skólans



HÁSKÓLI ÍSLANDS

School leaders

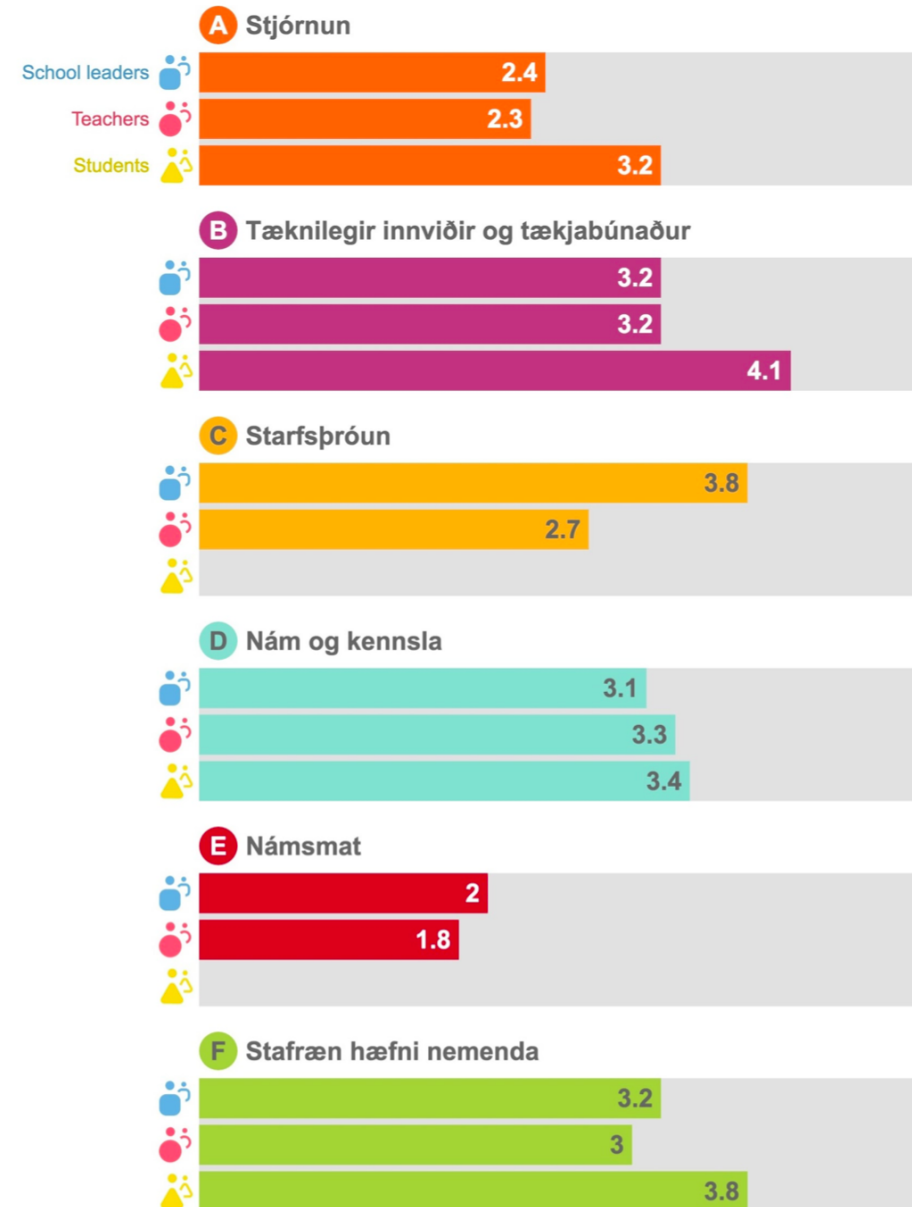




Niðurstöður

Áherslupættir

Svörun hópanna





Niðurstöður ígrundaðar



D. Nám og kennsla

Sort by / Lowest score ▼

D10. Samþætt verkefni



School leaders



4 out of 4 school leaders answered this question

Nám og kennsla

Question D9

School leaders: Kennararnir okkar nota stafræna tækni til að ýta undir samvinnu nemenda

Teachers: Ég nota stafræna tækni til að ýta undir samvinnu nemenda

Students: Í skólanum okkar notum við tækni í hópinnu

Average: 2.7

- Mjög ósammála - Þetta er ekki gert 1
- Ósammála 2
- Fremur sammála 3
- Sammála 4
- Mjög sammála - Þetta er mjög vel gert 5

D9. Samvinna nemenda



HÁSKÓLI ÍSLANDS



Leiðarvísir í skólaþróun



Skólinn:

- Ígrundar niðurstöður
- Ræðir næstu skref
- Endurtekur könnun eftir þörfum



SELFIE – þróun og nýting

Áframhaldandi
þýðingarvinna og
þróun (opinna)
spurninga

Aukin áhersla á
netnám og –kennslu,
stafræna hæfni
kennara og nemenda

Samstarf skóla og
fræðafólks í nýtingu
SELFIE til að meta
stöðu og velja leiðir til
þróunar



HÁSKÓLI ÍSLANDS